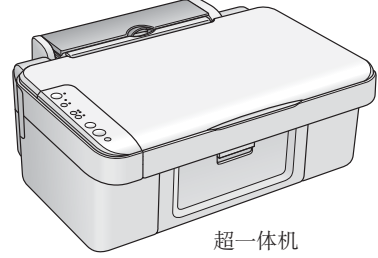


首先阅读

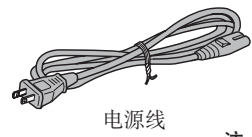


1 开箱

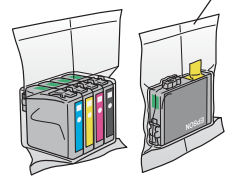
检查此产品包装箱中是否包含下列项目，且没有损坏。



超一体机



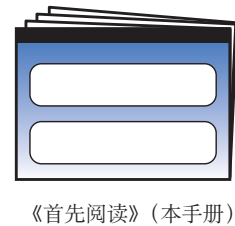
电源线



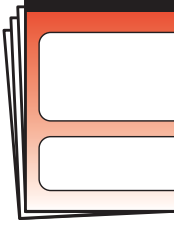
爱普生原装正品墨盒

注：随机附送了两个黑色墨盒，其中一个主要用于首次安装时的初始化充墨，另一个用于打印。
为了避免机器故障，且确保打印质量，推荐使用爱普生原装正品墨盒。
如需要获取更详细的信息，请联系爱普生热线中心：8008109977

此黑色墨盒用于以后单独更换，请在更换墨盒时再打开墨盒包装。

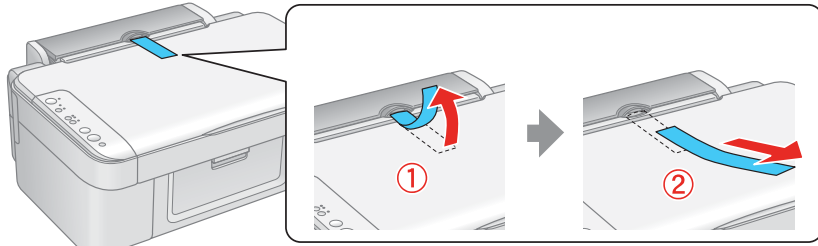


《首先阅读》（本手册）

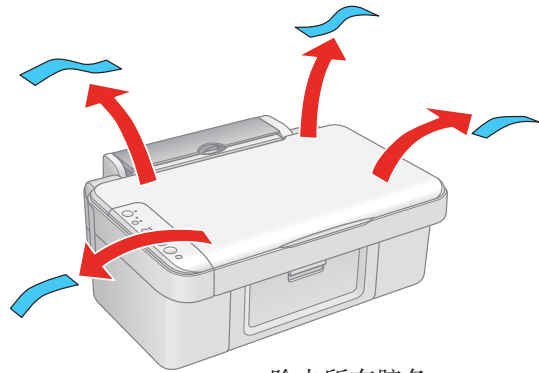


《速查指南》
(介绍如何在不使用计算机时，独立使用面板进行操作)

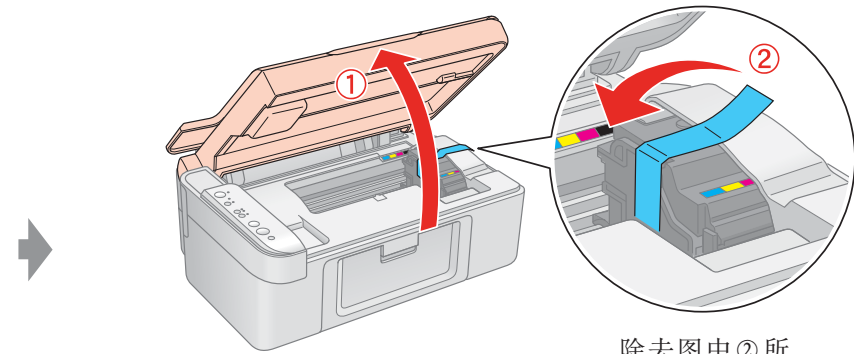
2 除去保护材料



按图示除去胶条

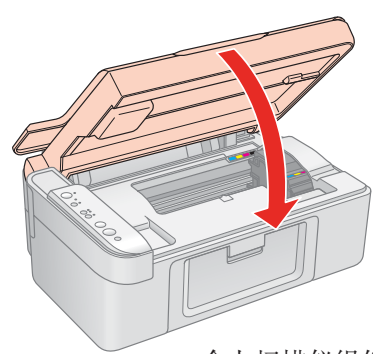


除去所有胶条



打开扫描仪组件

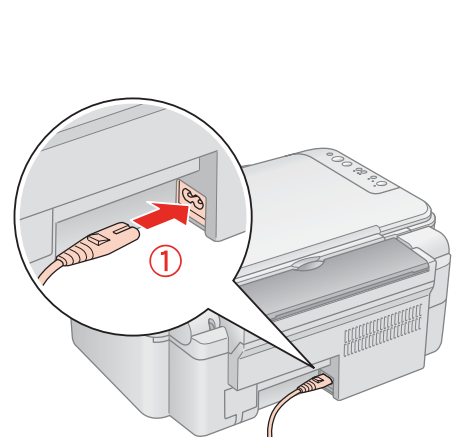
除去图中②所示的保护材料



合上扫描仪组件

3 打开此产品电源

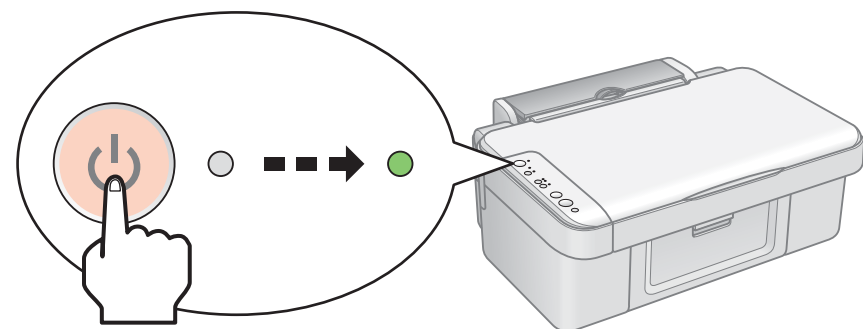
请先不要连接 USB 线



连接此产品

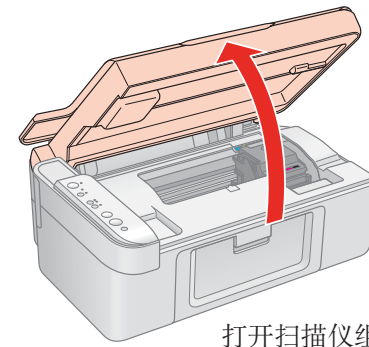


插入电源

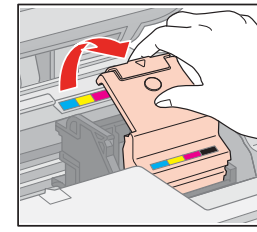


打开此产品电源

4 安装墨盒



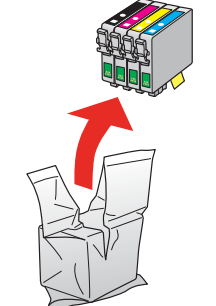
打开扫描仪组件



打开墨盒舱盖



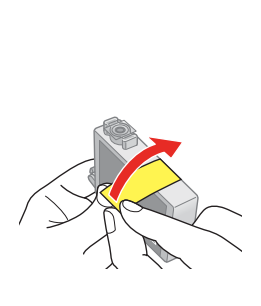
不要触摸有颜色部分



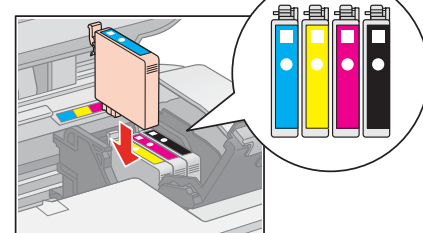
取出墨盒



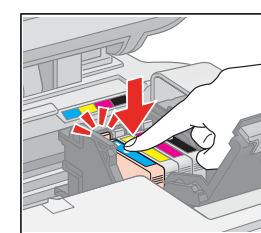
不要触摸墨盒侧面的绿色芯片



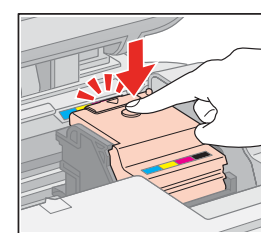
撕掉黄色胶条



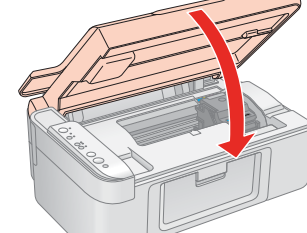
按顺序安装墨盒



向下按墨盒，直到发出咔嚓声



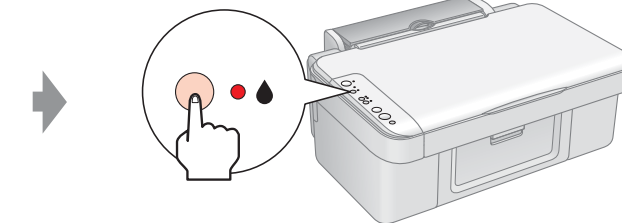
合上墨盒舱盖



合上扫描仪组件

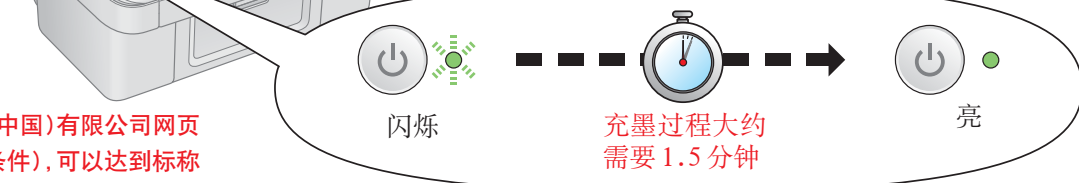
注意：

- 从正面看打印机墨盒的排列顺序从左到右为：青色、黄色、洋红、黑色。
- 请确保将本产品的墨盒按照本说明书的描述装入墨盒舱中，如果墨盒舱中出现空位，将不能正常打印。
- 购买或鉴别爱普生正品墨盒的方法可访问爱普生（中国）有限公司主页，或联系爱普生客户服务热线(800-810-9977)。



注意：

首次安装的墨盒，其部分墨水将用于填充打印头，故此墨盒的可打印页数将低于爱普生（中国）有限公司网页上标称的打印页数。以后更换的爱普生原装正品墨盒在正常使用时（需按照爱普生指定条件），可以达到标称的打印页数。其它详细信息，请登陆爱普生（中国）有限公司网站：<http://www.epson.com.cn>。



不要拔掉电源插头

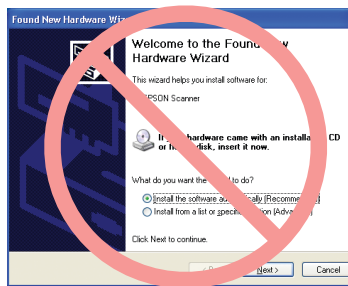
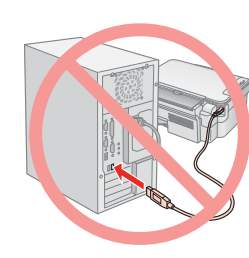
不要关闭电源

不要装入打印纸

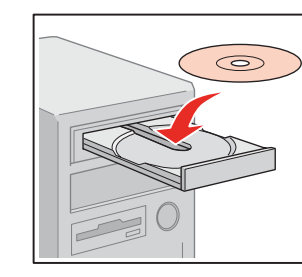
闪烁
充墨过程大约需要 1.5 分钟
亮

5 安装软件

在屏幕指示之前，不要连接 USB 数据线。



如果此屏幕出现，单击取消。



插入光盘

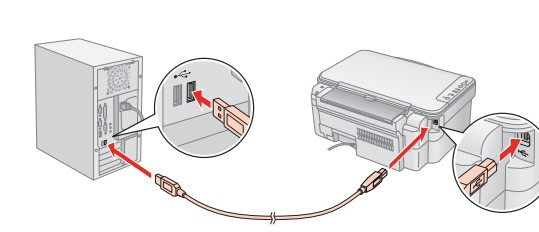
对于 Windows 用户
对于 Mac OS X 用户



□ 在 Windows 系统下如果安装对话框没有出现，请双击 CD 光盘。



按屏幕提示进行安装



按屏幕提示进行安装



安装完成

当出现上述界面时，将 USB 数据线的一端连接到计算机，另一端连接到此产品。

注意：请确保先自备 USB 数据线，再连接此产品。

附送软件：ICC Profiles(Adobe),EPSON EasyPrintModule,EPSON Creativity Suite,EPSON EasyPhotoPrint,Copy Utility,EPSON Web-To-Page,PRINT Image Framer(PIF Contents),在线注册

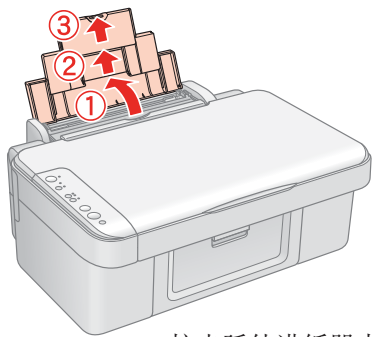
Windows Vista™ 用户注意事项：

当您安装随机附带的光盘中的软件时，将显示“用户帐户控制”窗口。点击“继续”按钮将开始安装软件。

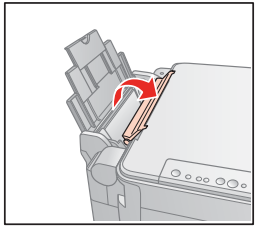
PIF DESIGNER, EPSON RAW Print 和 EPSON Web-To-Page:

尽管手册中介绍了这些软件包，但可能不支持某些机型和操作系统。EPSON Easy Photo Print 可以执行与 PIF DESIGNER 和 EPSON RAW Print 相同的功能，Windows Internet Explorer 7 可以执行和 EPSON Web-To-Page 相同的功能。

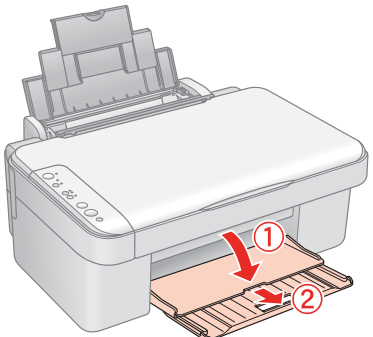
装入打印纸



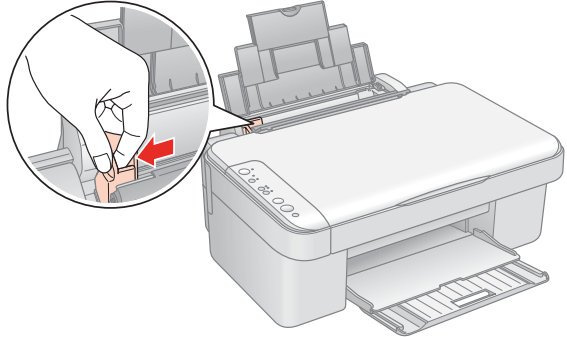
拉出延伸进纸器支架



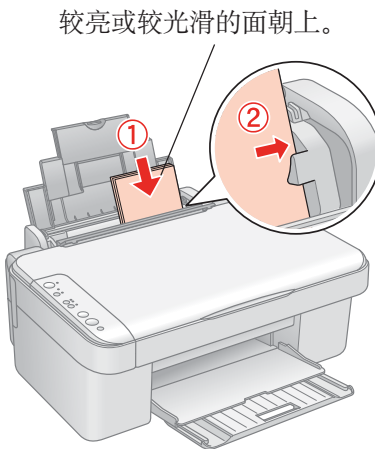
打开进纸挡板



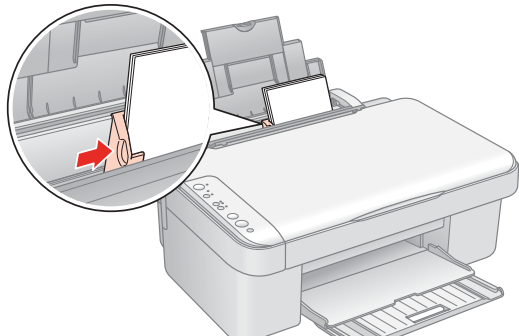
打开出纸器，拉出延伸出纸器。



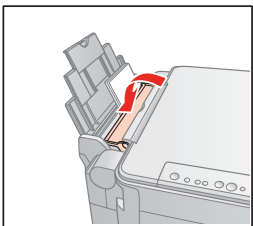
捏紧左导轨的固定片向左滑动左导轨。



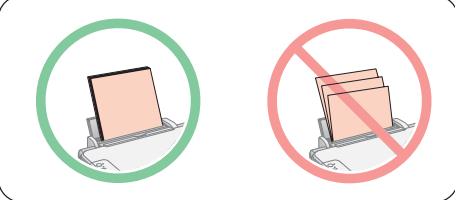
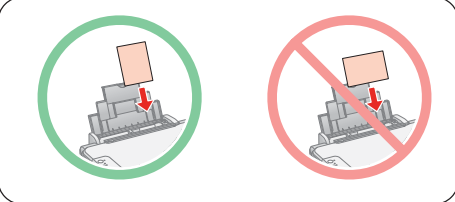
沿着右导轨装入打印纸。



滑动左导轨使其靠着打印纸的左边缘。

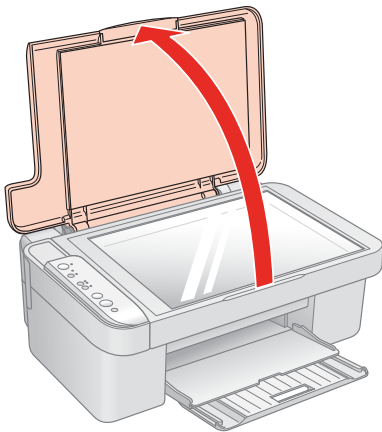


合上进纸挡板

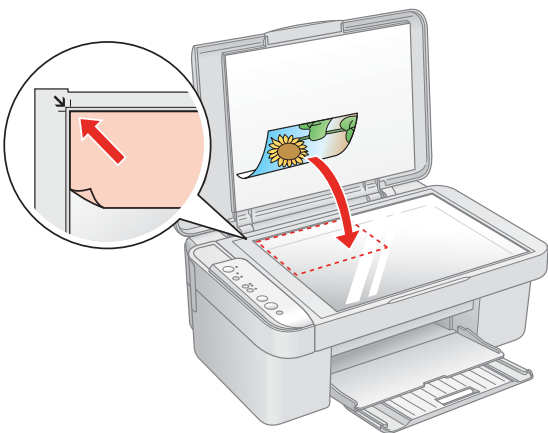


确保装纸方向正确且纸叠整齐。

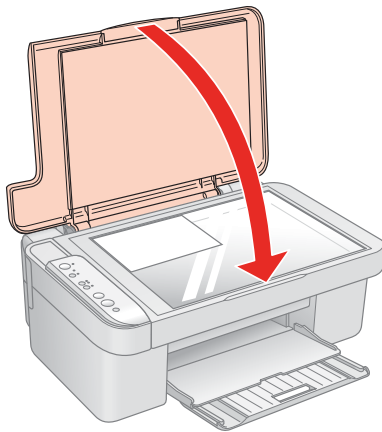
放置原始文稿



打开文稿盖。



要扫描的面朝下放在文稿台上且与文稿台的左上角对齐。



合上文稿盖

安全指导

选择超一体机安放位置时

- ❑ 将超一体机产品放置在靠近墙壁插座的地方，使插头容易拔下。
- ❑ 避免放置在温度和湿度容易发生剧烈变化的地方。同样，打印机要避免阳光直射、强光或热源。
- ❑ 在超一体机产品周围留出足够空间以保证打印机能充分通风。不要堵塞或盖住机箱的开口或插入物体到任何插槽。
- ❑ 请将超一体机产品放在平整、稳定的平面上，该平面在各个方向都要超出打印机的底座。如果产品倾斜或有一定的角度，就不能正常工作。
- ❑ 在超一体机产品后侧与墙之间留下至少 10 厘米空间。
- ❑ 当保存或运输产品时，请不要使其倾斜、侧立或倒置。否则墨水可能从墨盒泄漏出。
- ❑ 不要将产品放置在低温多尘的地方。
- ❑ 请妥善使用／保管此产品，以避免因使用／保管不当（如鼠害、液体渗入等）造成故障、损伤。

选择电源时

- ❑ 仅使用产品后部标签上指示的电源类型。
- ❑ 仅使用随此产品附带的电源线，不要使用其它设备的电源线。使用其它电源线可能会引起火灾和电击。
- ❑ 确保交流电源符合相关的当地安全标准。
- ❑ 不要使用损坏或磨损的电源线。
- ❑ 如果使用延长电源线，确保加入的延长电源线的设备总安培数不超过电源线的额定安培数，同样确保插入电源插座的总设备安培数不要超过电源插座的额定安培数。

当使用超一体机时

- ❑ 注意不要将液体溅到产品上。
- ❑ 除非您的文档有特别指示，不要试图自己维修超一体机。
- 遇到下列情况时，应在断开产品电源后与爱普生授权维修中心联系：

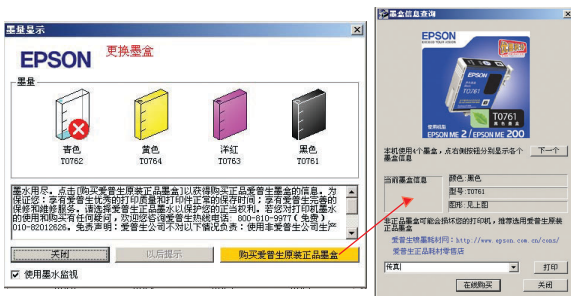
电源线或插头损坏；液体进入打印机；打印机摔落或机箱损坏；打印机不能正常运行或在性能上有明显变化。不要调整操作指导中未提到的控制。

- ❑ 不要在产品工作时将手伸入打印机或触摸墨盒。
- ❑ 请勿将异物插入超一体机产品机箱的插槽中。

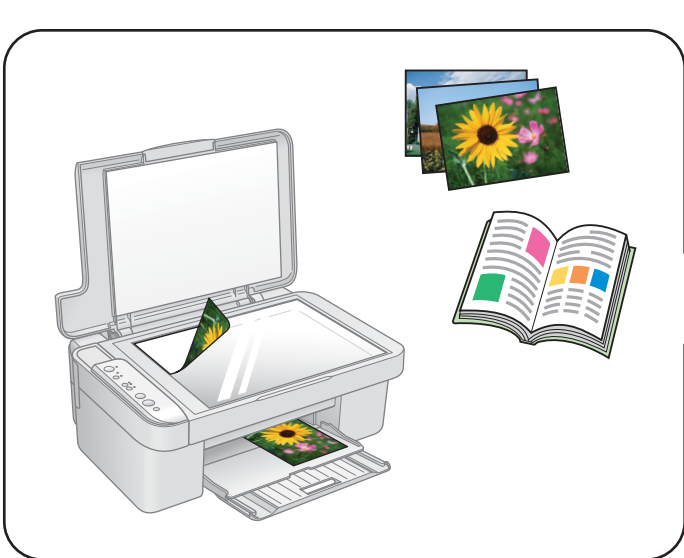
处理墨盒时

- ❑ 将墨盒保存在儿童够不到的地方。不要让儿童喝墨水或玩墨盒。
- ❑ 处理已用过的墨盒时要小心，因为出墨口附近可能还残留着一些墨水。如果墨水沾到了皮肤上，请用肥皂和水彻底清洗。如果墨水进入了眼睛，请立即用清水冲洗。彻底冲洗后如果仍感不适或看不清东西，请立即就医。
- ❑ 从包装袋中取出墨盒后不要摇晃墨盒，否则会造成墨水泄漏。
- ❑ 不要移动或撕掉墨盒上的标签，这样做会引起泄漏。

如何使用墨盒信息查询



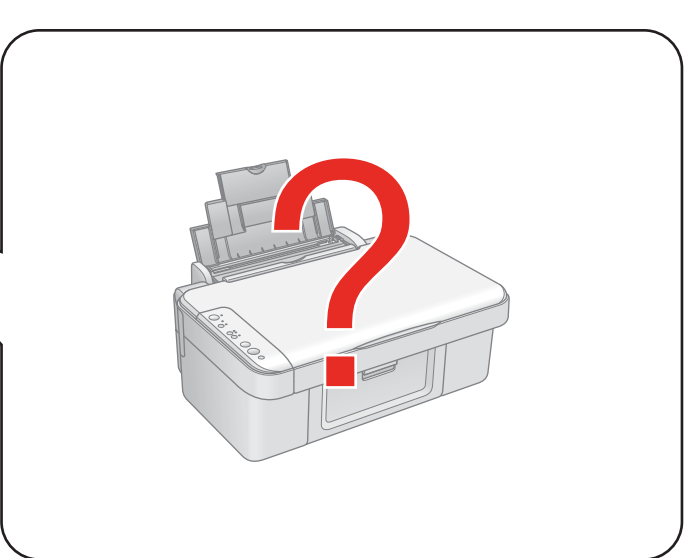
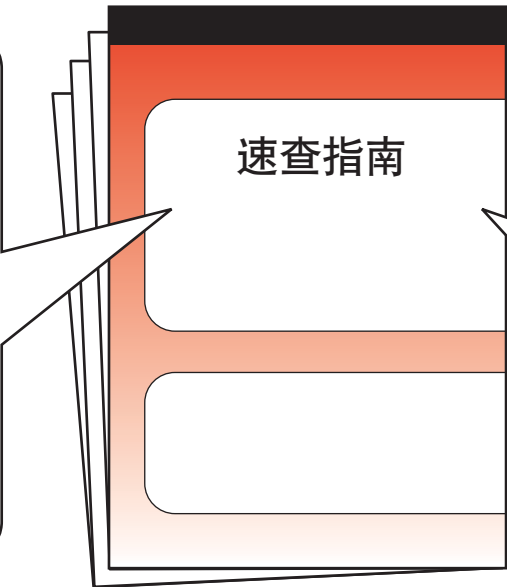
如计算机中安装了此打印机和 EPSON Status Monitor，即可监测此打印机中爱普生原装正品墨盒的墨量（仅适用于 Windows/98/ME/2000/XP 操作系统），当墨水余量少或墨盒使用寿命已尽时，会弹出以上“墨量显示”窗口，用户可按以上界面的提示操作，即可实现“墨盒信息查询”。



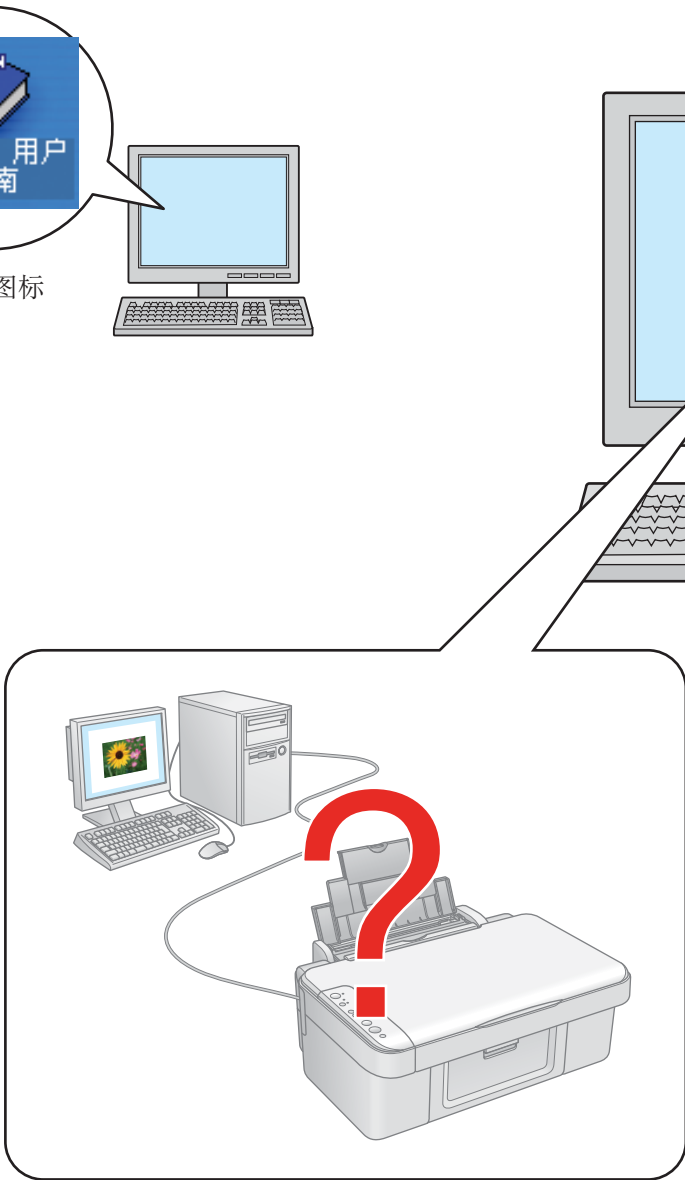
如何复印



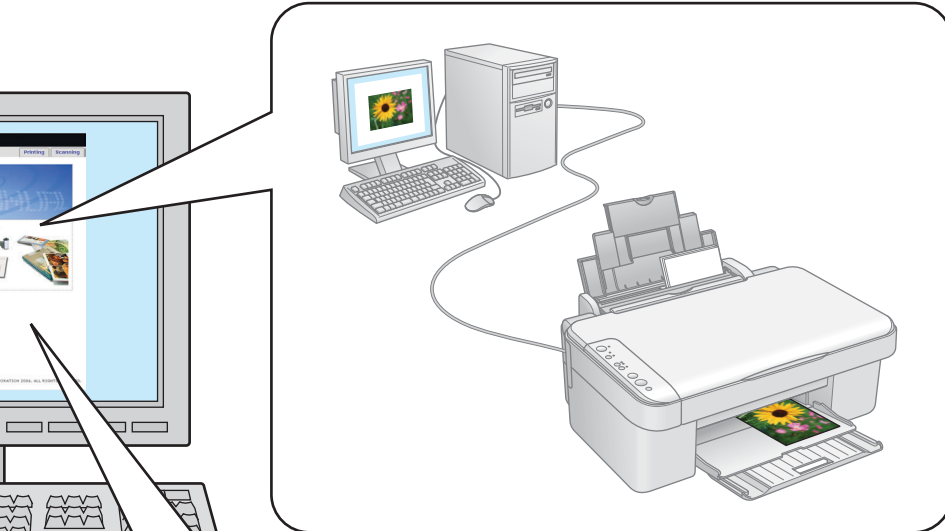
双击此图标



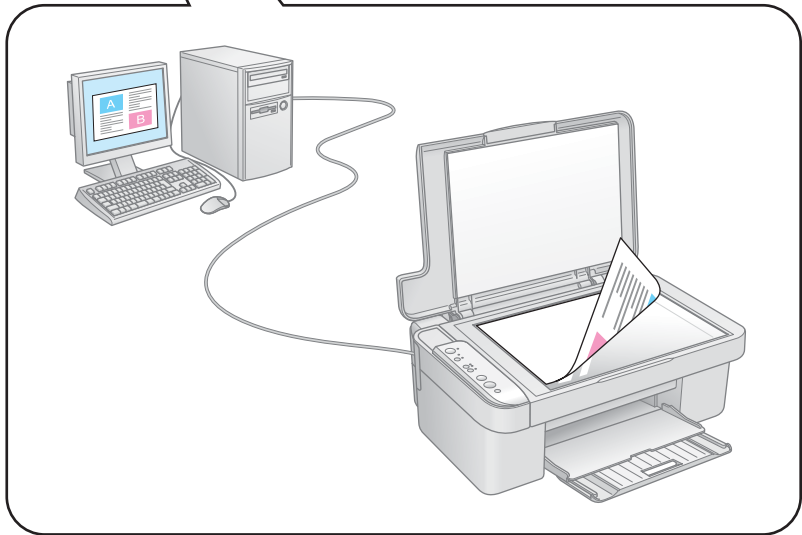
如何排除故障



如何排除故障



如何使用计算机打印



如何扫描

本产品有毒有害物质或元素的名称及含量

部件名称	有毒有害物质或元素					
	铅 (Pb)	汞 (Hg)	镉 (Cd)	六价铬 (Cr(VI))	多溴联苯 (PBB)	多溴二苯醚 (PBDE)
打印头	×	○	○	○	○	○
扫描仪组件 (金属部件/电子部件)	×	○	○	○	○	○
机械装置/自动进纸器 (金属部件/电子部件)	×	○	○	○	○	○
电路板/电子部件	×	○	○	○	○	○
○：表示该有毒有害物质在该部件所有均质材料中的含量均在SJ/T11363—2006标准规定的限量要求以下。 ×：表示该有毒有害物质至少在该部件的某一均质材料中的含量超出SJ/T11363—2006标准规定的限量要求。但这只是因为在保证产品性能和功能条件下，现在还没有可替代的材料和技术而被使用。						

产品环保使用期限的使用条件

在中国销售的电子信息产品的环保使用期限，表示按照本产品的安全使用注意事项使用的情况下，从生产日期开始，在标志的年限内使用，本产品含有的有毒有害物质或元素不会对环境、人身和财产造成严重影响。